

červenec 2014

ZPRAVODAJ SKUPINY  **MVV** Energie CZ

MVV news

Hana Zíková je
novou posilou
vedení IROMEZ

Metoda EPC
– budoucnost
energetiky?

Spoříme energii
a chráníme životní
prostředí

Nové obchodní
centrum v Děčíně
vytápí teplárna

V naší skupině
podporujeme sport, kulturu
i sociální projekty



ZPRÁVY Z MATEŘSKÉ SPOLEČNOSTI

NOVÝM ČLEMEM PŘEDSTAVENSTVA MVV ENERGIE AG S ODPOVĚDNOSTÍ ZA TECHNICKÝ ÚSEK BUDE DR. HANSJÖRG ROLL



Po patnáctiletém působení v představenstvu mannheimské společnosti odchází ke konci roku do zasluženého důchodu Dr. Werner Dub, dlouholetý předseda dozorčí rady MVV Energie CZ. Na jeho místo v představenstvu MVV Energie AG byl s působností od 1. ledna 2015 jmenován Dr. Hansjörg Roll, stávající člen představenstva dceřiné společnosti MVV Umwelt, zabývající se výstavbou a provozováním zařízení na energetické využití odpadů.

Dr. Roll se narodil v roce 1965 v Offenburgu. Doktorát z chemického inženýrství získal na Univerzitě v Karlsruhe. Od roku 2003 zastává seniorské pozice v MVV Energie. V roce 2008 byl jmenován technickým ředitelem společnosti MVV Umwelt GmbH. Má rozhodující podíl na vývoji růstové strategie skupiny MVV na poli udržitelné produkce energie z odpadu a biomasy a jejím zavedení do praxe.

MVV ENAMIC, DCEŘINÁ SPOLEČNOST MVV ENERGIE, ZÍSKALA PODÍL VE SPOLEČNOSTI LUMINATIS, SPECIALISTY NA OSVĚTLENÍ

Společnost MVV Enamic, poskytovatel služeb v oboru energetiky, získala 26% podíl ve společnosti luminatis, která se specializuje na osvětlovací techniku a sídlí v Lucembursku. Akvizice umožní lépe reagovat na rostoucí poptávku po účinné a tudíž úsporné osvětlovací technice ze strany průmyslových a obchodních podniků a měst. Obě společnosti již vyvinuly a úspěšně uvedly produkt „Smart-Light-Efficiency“. Na základě uzavřené smlouvy byly úsporným LED osvětlením vybaveny tovární haly společnosti Werzalit GmbH + Co. KG v Oberstenfeldu v Německu.

SEMARDEL A MVV UMWELT ZALOŽILY JOINT VENTURE SEVE ENERGIE

Francouzská společnost SEMARDEL a MVV Umwelt, dva zkušení partneři na poli zpracování a využití odpadu, založily joint venture SEVE. Účelem spolupráce mezi těmito společnostmi zaměřenými na komunální služby je podílet se na probíhajících a budoucích výběrových řízeních na zařízení pro výrobu tepelné energie z odpadu na území Francie. SEVE bude nabízet místním samosprávám ve Francii projekty na výrobu energie z odpadu. Při provozu svých zařízení využívá SEVE odpad z energetických surovin a vychází tak vstříc požadavku svých klientů na udržitelné dodávky energie.

Vážené čtenářky, vážení čtenáři,

letní vydání zpravodaje MVV news je věnováno projektům skupiny MVV Energie CZ zaměřeným na ochranu životního prostředí, modernizaci zařízení, úsporu energie a také podpoře sportovních a kulturních aktivit. Dále přináší bližší informace o novém připojení obchodního centra Pivovar v Děčíně, zdárném dokončení likvidace nelegální skládky na Liberecku a nových tvářích a jubilantech ve skupině.

Příjemné čtení

Ing. Jitka Kafková, MBA a Ing. Libor Žížala
členové představenstva MVV Energie CZ a.s.

Pozn.: Další informace o skupině MVV Energie CZ najdete na webových stránkách www.mvv.cz

PERSONÁLNÍ ZMĚNY VE SKUPINĚ MVV ENERGIE CZ

NOVOU JEDNATELKOU IROMEZ JE HANA ZÍKOVÁ

IROMEZ s.r.o. je součástí skupiny MVV Energie CZ od listopadu 2009. Společnost má mnohaletou tradici ve výrobě tepelné energie z biomasy. Jako jedna z prvních společností v České republice začala zpracovávat dřevní odpad pro výrobu a dodávku tepla zákazníkům v Pelhřimově již v roce

1995. S účinností od 1. července 2014 byla rozhodnutím jediného společníka do funkce jednatelky společnosti IROMEZ s.r.o. zvolena Mgr. Ing. Hana Zíková. Vedle Ing. Zdeňka Hippmanna se tak stala druhým jednatelem společnosti, kde je zodpovědná za vedení resortu Finance a účetnictví.

NOVÉ TVÁŘE

MGR. ING. HANA ZÍKOVÁ

Mgr. Ing. Hana Zíková vystudovala Provozně-ekonomickou fakultu na Mendelově univerzitě v Brně a Pedagogickou fakultu na Ostravské univerzitě. Působila jako finanční ředitelka, vedoucí ekonomického úseku a po dobu šesti let také jako člen představenstva ve společnosti Adélka a.s. Pelhřimov. Souběžně s tím byla dva roky členkou dozorčí rady První českomoravské komoditní, a.s. Následně pracovala na pozici zástupce ředitele pro ekonomiku a provoz ve VOŠ a SŠH Pelhřimov. Od roku 2010 byla angažována česko-dánskou obchodní společností MULTOS s.r.o., a to na pozici ekonomky firmy. Hana Zíková hovoří anglicky a je učitelkou jógy. K jejím zálibám patří sport, charitativní práce a četba literatury faktu.



ING. PAVLA ČADILOVÁ

Novou posilou MVV Energie CZ a.s. na pozici controllera je od února letošního roku Ing. Pavla Čadilová.



Pavla Čadilová vystudovala Vysokou školu ekonomickou v Praze, kde v roce 2003 absolvovala obor Podniková ekonomika a management. V současné době se věnuje studiu ACCA (The Association of Chartered Certified Accountants). Pracovní zkušenosti sbírala Pavla na pozicích finančního controllera a analytika, nejprve ve společnosti Mott MacDonald, poté Honeywell a od roku 2006 v Maersk Czech Republic. Pavla hovoří plynule anglicky. Jejím velkým koníčkem je krasobruslení (zastupuje ČR v kategorii Adults) a cestování. K oblíbeným destinacím patří Střední Asie, kde navštívila Afghánistán, Kyrgyzstán, Tádžikistán a další země.



NOVÉ OBCHODNÍ CENTRUM V DĚČÍNĚ VYTÁPÍ TEPLÁRNA

V ROZŠIŘOVÁNÍ SOUSTAVY ZÁSOBOVÁNÍ TEPELNOU ENERGIÍ (SZTE) V DĚČÍNĚ SE Podařilo DOSÁHNOUT VÝZNAMNÉHO ÚSPĚCHU – K SZTE BYLO PŘIJOENO NOVÉ OBCHODNÍ CENTRUM V HISTORICKÝCH BUDOVÁCH MÍSTNÍHO PIVOVARU.

Připojení Centra Pivovar bylo realizováno v investičním nákladu 1,7 mil. Kč. Z páteřního primárního rozvodu CZT Želenice byla vybudována 74 m dlouhá přípojka o dimenzi DN 150. Objektová předávací stanice o výkonu 2,1 MWt bude dodávat tepelnou energii pro vytápění a vzduchotechniku v areálu obchodního centra. V Centru Pivovar může být celková vytápěná plocha až 23 tis. m². Projekt připojení Centra Pivovar byl přihlášen do soutěže Projekt roku 2013, kategorie Rozvoj soustav ZT, organizované Teplárenským sdružením ČR.

Nové připojení má vliv na stabilizaci ceny tepla v Děčíně, přesněji řečeno v cenové lokalitě CZT Děčín (cenová lokalita potrubně nepropojených CZT), a to zejména vlivem na relativní podíl stálých nákladů v ceně tepla. Toto velké připojení kompenzuje odpojení několika bytových domů. Připojený výkon (výkon OPS): 2,1 MWt, předpokládaná dodávka 7000 GJ za rok.

Centrum Pivovar Děčín je zasazen do areálu místního starobylého pivovaru v části Děčína nazývané Podmokly. Unikátní multifunkční centrum vzniká spo-

jením historických budov pivovaru s novými prvky architektury. Centrum Pivovar Děčín svou velikostí, uceleností, blízkostí centra města a dopravní dostupností tohoto původního, poměrně rozsáhlého komplexu, vytváří ideální podmínky pro vybudování centra s jedinečným rázem. Projekt připravila společnost SETTIMO Development a investoři Vojtěch Rývala, Martin Král a RSJ Private Equity uzavřeny

investiční fond. Jedná se o 150 let starou budovu, chráněnou historickou památku, jejímž vlastníkem je od roku 2007 společnost Centrum Pivovar, a.s.

Původní objekt je zrekonstruován a citlivě doplněn o nové prvky moderní architektury, přičemž se zohledňuje i zachování původních fragmentů jako pivovarské brány z roku 1905, obou pivovarských komínů, velkorysých kleneb nebo romantických zákoutí, které dávají projektu specifické kouzlo a atmosféru. Celý komplex je situován ve svahu, takže část novostavby je skryta pod zemí a parkoviště umístěno na střeše objektu. Denní světlo do dvoupodlažní pasáže pak zajišťují dvě velká atria. Centrum s pronajímatelnou plochou 17 500 m² přináší vedle cca šedesáti obchodů, supermarketu a restauraci i něco navíc – vlastní minipivovar, centrum rodinné zábavy Hopsárium, minizoo, víceúčelový sál, kapličku nebo vlastní zvon a přibližně 200 pracovních míst. Centrum Pivovar přivítalo své první návštěvníky 18. dubna 2014, kdy bylo slavnostně otevřeno.

CENTRUM PIVOVAR V ČÍSLECH

Celková zastavěná plocha: 22 000 m²
Celková pronajímatelná plocha: 17 500 m²

VÍCE NEŽ 60 OBCHODŮ

Supermarket 1 550 m²
Restaurace a kavárny 750 m²
Kancelářské prostory 2 300 m²
Dětské centrum 840 m²
Parkování 420 míst

Investice do přestavby cca 800 milionů korun

Datum vzniku původní stavby přelom 17. a 18. století
Založení společnosti Centrum Pivovar, a.s. 2007
Provedení prvních přípravných prací 2009
Položení základního kamene 30. 10. 2012



SPOŘÍME ENERGIÍ A ŠETŘÍME ŽIVOTNÍ PROSTŘEDÍ

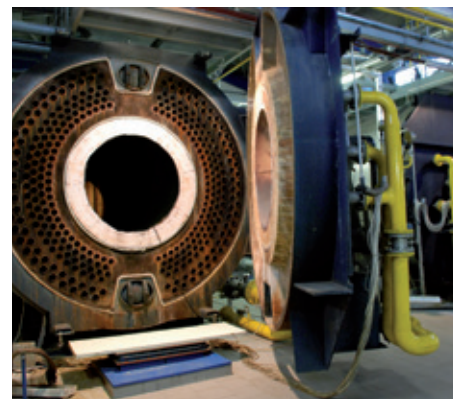
TEPLÁRNA V ČESKÉ LÍPĚ SNÍŽILA ZA DVACET LET EMISE NA POUHOU PĚTINU

Modernizace celé soustavy a přechod na zemní plyn dokázaly prakticky vymazat emise tuhých látek, oxidu siřičitého a oxidů dusíku. Skleníkových plynů vypouští ČESKOLIPSKÁ TEPLÁRENSKÁ o 65 tisíc tun méně než v roce 1996.

Ekologizační opatření se v dlouhodobém pohledu vyplatí i ekonomicky. V České Lípě se podařilo snížit poplatky za vypouštění emisí z více než 2 milionů korun na pouhé desetitisíce. Zrušení výroby tepla z hnědého uhlí a mazutu v roce 2000 výrazně zlepšilo ovzduší ve městě. Česká Lípa má od té doby zvýšenou pouze hodnotu polévatého prachu, na kterou má velký vliv automobilová doprava.



Plocha po kotelně



Otevřený kotel LOOS

TERMIZO PROMĚNILO V TEPLA A ELEKTŘINU UŽ POLOVINU NELEGÁLNÍ SKLÁDKY NĚMECKÉHO ODPADU

Skončila první etapa odklizení 9 tisíc tun nelegálního odpadu v polském pohraničí. Práce trvaly necelé čtyři měsíce, od začátku letošního ledna do 17. dubna. Do TERMIZO bylo dovezeno nákladními auty 1000 tun textilu a 3500 tun plastů, ze kterých vznikla elektřina a teplo pro stovky libereckých domácností.

Spolupráce s dodavateli fungovala hladce a všechny zúčastněné strany byly po ukončení prací spokojené. Zemědělský areál v Bulovce se proměnil před očima, pozůstatek nelegálního podnikání by měl zmizet do roku 2015. Liberecký kraj připravuje druhou etapu likvidace, do které se chce společnost TERMIZO znovu přihlásit.



Hala plná odpadků



Vyklizená hala

ZÁSBOVÁNÍ TEPLEM VSETÍN: DÍKY DLOUHODOBÉ KONCEPCI CZT ODBĚRATELÉ VE VSETÍNĚ SPOŘÍ

Od roku 2002 se společnost ZTV a.s. namísto prosté obnovy tepelných rozvodů zaměřuje na postupnou změnu koncepce zásobování teplem, a to v podobě přechodu ze čtyřtrubkového na tzv. dvoutrubkový systém rozvodu tepla. V tomto systému jsou do teplem zásobených domů instalovány objektové předávací stanice v kompaktním provedení, což je pro konečné spotřebitele mnohem přínosnější řešení.

Z původních tepelných zařízení soustavy zůstávají v provozu vymezené části původních centrálních výměňkových stanic a venkovní rozvody pro vytápění v neprůlezných tepelných kanálech, v novějším provedení pak předizolované potrubí v bezkanálovém uložení. V jednotlivých teplem zásobovaných domech se budují malé objektové (domovní) předávací stanice s přípravou teplé a otopné vody. Každý dům má potom individuální zdroj tepla s autonomní regulací a možností nastavení vlastního topného režimu a měření spotřebované tepelné energie. V návaznosti

na montáž termostatických ventilů na otopná tělesa v bytech a zlepšení tepelné izolačních vlastností obvodového pláště (výměna oken, zateplení fasády a střechy), výměnu domovních rozvodů a spotřebičů teplé vody a vytápění, se pak může provoz zdroje tepla v konkrétním domě plně přizpůsobit novým podmínkám. Instalací domovních stanic ve spojení s opatřeními na straně vlastníků teplem zásobovaných objektů lze dosáhnout výrazných úspor tepelné energie, samozřejmě v závislosti na chování konečných spotřebitelů. Ve spolupráci s vlastníky objektů lze díky využití moderní technologie nastavit optimální topný režim. Všechna odběrná místa jsou připojena na centrální dispečink. Tím je zajištěn trvalý přehled o jejich funkčnosti a v případě poruchy lze okamžitě zasáhnout. Dálkově lze některé provozní parametry měnit a operativně tak reagovat na požadavky odběratelů.

Dvoutrubkový potrubní systém zavedla společnost ve Vsetíně doposud ve čtrnácti lokalitách

na 169 domovních stanicích. Do investic vynaložila přes 90 mil. Kč. Ke zdárnému dokončení změny koncepce zbývají už jen lokality Kopeček a Trávníky-Bečva, které jsou připravovány k realizaci v nadcházejících letech.



Předávací stanice v domě č. p. 747 Jasenka

TERMO PŘISPĚLO KE ZLEPŠENÍ STAVU OVZDUŠÍ V DĚČÍNĚ

V Děčíně je stav ovzduší významně ovlivněn jeho geomorfologickou polohou. Umístění města v kotlině údolí řeky Labe je důvodem častého inverzního charakteru počasí, kdy jsou studenější vrstvy vzduchu pod teplejšími vrstvami. V případě zhoršené imisní situace jsou pak znečišťující látky drženy v údolí jako pod pokličkou.

Zásadní zlepšení stavu ovzduší v Děčíně přinesla plošná plynofikace města v polovině devadesátých let a samozřejmě i plynofikace centrálních zdrojů tepla (CZT). TERMO Děčín a.s. provozuje na území v Děčíně čtyři CZT, které byly postupně od roku 1996 plynofikovány. Vrcholem procesu plynofikace CZT byla v roce 2002 rekonstrukce teplárny na Benešovské ulici, ve které je nyní využívána unikátní kombinace získávání tepla z geotermální vody čerpané z hloubky 545 m, z plynových kogeneračních jednotek a kotlů. Tento projekt byl v soutěži organizované Teplárenským sdružením ČR v roce 2012 zvolen Projektem desetiletí.

Díky plynofikaci CZT na území města Děčín došlo k dnešnímu dni ke snížení emisí o více než 600 tis. tun CO₂ ve srovnání s předchozím spalováním hnědého uhlí a topných olejů.



Pro výrobu tepla využívá TERMO geotermální vodu z hloubky 545 m

OPATHERM ŠETŘÍ ŽIVOTNÍ PROSTŘEDÍ I ENERGIÍ



OPATHERM a.s. zajišťuje výrobu, rozvod a dodávku tepla a teplé vody ve městech Opava a Dolní Benešov. Při svém podnikání klade důraz na kvalitu a odbornost poskytovaných služeb. Sledovaným kritériem je také vliv na životní prostředí a efektivita dodávek tepla. Z těchto důvodů vkládá nemalé prostředky do investic, které vedou ke snížení vlivu na životní prostředí a k úsporám tepelné energie.



Filtrační zařízení kotelny K3 Kylešovice

PŘEHLED ČINNOSTÍ SPOLEČNOSTI OPATHERM S VLIVEM NA ŽIVOTNÍ PROSTŘEDÍ:

- ▶ **2003** modernizace vytápění sídliště Kylešovice, v jejím rámci modernizace uhelné kotelny K3 – **snížení vypouštěných emisí**
- ▶ **2009** instalace kogenerační jednotky (vyrábí současně elektřinu a teplo) v kotelně Hillova a napojení sídliště Kateřinky Východ na výtopnu Hillova – **úspora primárního paliva a snížení zátěže životního prostředí**
- ▶ **2010** plynofikace kotelny Mařádkova (kompletní rekonstrukce kotelny a přechod z uhlí na palivo zemní plyn) – **snížení emisí tuhých látek**
- ▶ **2011 – 2012** modernizace zásobování teplem sídliště Olomoucká a přechod z páry na teplou vodu – **snížení ztrát a zvýšení efektivity výroby tepla a tím i snížení spotřeby**

paliva a snížení emisí (prestižní ocenění Teplárenského sdružení ČR „Projekt roku 2012“)

- ▶ **2014 – 2015** plynofikace kotelny Palackého – **snížení emisí tuhých látek**
- ▶ **2014 – 2015** zrušení kotelny Městských lázní a napojení na zdroj Ratibořská (modernizace vytápění Městských lázní a Zimního stadionu a instalace nízkemisních hořáků) – **snížení spotřeby plynu a tím i snížení emisí**

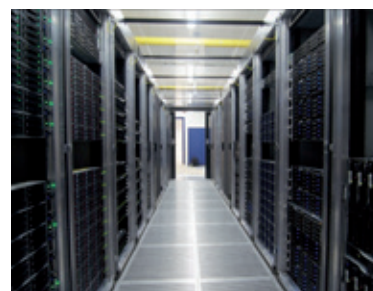
Díky těmto pravidelným a dlouhodobým investicím společnosti OPATHERM a.s. tak celkově dopadlo v roce 2013 na Opavu o 2,6 tuny méně prachu, o 8,6 tuny méně oxidu dusíku, o 15 tun méně oxidu síry a o 10 tun méně kyslíčnicku uhelnatého než v roce 2003.

MULTIMEDIÁLNÍ PREZENTACE SPOLEČNOSTI OPATHERM V OPAVĚ

Od května 2014 mohou návštěvníci a občané Opavy zhlédnout multimediální prezentaci společnosti OPATHERM a.s. také na informačním systému v Opavě na Horním náměstí. Opatherm, spolehlivý dodavatel tepla a teplé vody v Opavě, zde návštěvníky seznamuje s aktuálními modernizacemi zařízení a činnostmi pro ochranu životního prostředí a upozorňuje rovněž na nepřetržitou službu dispečinku.



SERVERY MVV ENERGIE CZ PŘEMÍSTĚNY



Divize IS/IT úspěšně dokončila projekt přestěhování serverové infrastruktury a změny poskytovatele datové konektivity. Od poloviny května jsou klíčové systémy umístěny v datovém centru Nagano a od 1. června je zároveň v produktivním provozu nová privátní datová síť skupiny MVV Energie CZ. „Jménem divize IS/IT děkuji všem, kteří se na úspěšném projektu podíleli,“ doplňuje Ing. Jan Regner, manažer divize.

METODA EPC – BUDOUCNOST ENERGETIKY?

ZKRATKU EPC VYJADŘUJÍCÍ SLOVNÍ SPOJENÍ „ENERGY PERFORMANCE CONTRACTING“ LZE VOLNĚ PŘELOŽIT JAKO „ENERGETICKÉ PROJEKTY SE ZÁRUKOU“.

Metoda EPC se oproti klasickým investicím, které přinášejí úspory nákladů na energie, liší zejména přístupem dodavatele. Přirozenou a logickou motivací dodavatelů je nabídnout a realizovat co nejvyšší investici, u EPC metody je však důležitější samotná úspora. **Dodavatel EPC hledá ideální poměr mezi investicí a generovanou úsporou, z níž bude klient investici splácet.** Dodavatelé EPC projektů usilují o funkčnost navrhovaných opatření a generování plánované úspory. Stejně uvažuje i klient, neboť úspory vedou k nižším platbám za energii. Stejný přístup dodavatele a klienta je významnou výhodou EPC metody.

Metodu EPC lze charakterizovat základními pilíři:

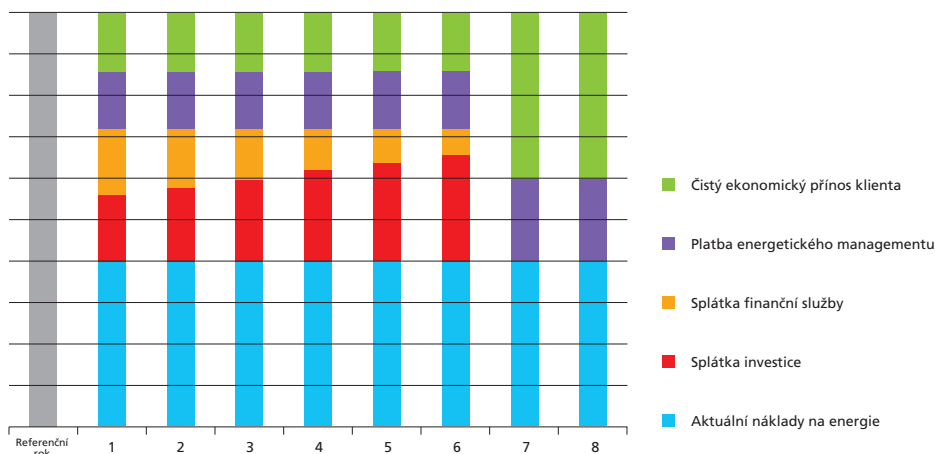
- 1. Investice** do úsporných opatření je klientem splácena z dosahovaných úspor. Klient nepotřebuje žádné investiční prostředky na počátku projektu a ani v dalších letech nebude za všechny platby projektu platit více, než platil před EPC projektem za energie. Nedílnou součástí EPC projektu je vedle vlastní investice také služba energetického managementu, který pomáhá efektivně spravovat objekty klienta.
- 2. Dodavatel EPC projektu garantuje úsporu** nákladů na energie po celou dobu trvání pro-

jektu a není-li jí v daném roce dosaženo, vrací dodavatel klientovi odpovídající část finančních prostředků.

Z pohledu klienta je riziko využití metody EPC v podstatě nulové. Pokud se klient rozhodne pro EPC metodu, má jistotu, že ušetří, i když nakonec navrhovaná opatření k úspoře nepovedou.

Projekt EPC je vhodný pro veřejné i soukromé subjekty, které platí ročně za energie 1 mil. Kč a více, což jsou například školní budovy, sportovní či zdravotnická zařízení, budovy úřadů či průmyslové areály.

Přehled plateb klienta



EPC A TEPLÁRENSTVÍ

Při spolupráci divize energetických služeb (ES) a teplárny se metoda EPC uplatní u stávajících i nových zákazníků teplárny. Stávajícím zákazníkům pomáhá divize ES najít způsob, jak efektivně snížit energetickou náročnost provozu bez změny dodavatele tepla. Pro zákazníky nově připojené k soustavě centrálního zásobování teplem slouží projekt EPC jako rozšířená služba a to minimálně na dobu trvání projektu (8 až 10 let).

Představujeme...

„OBCHODNÍ ZÁSTUPCE DIVIZE ES“

Tým divize energetických služeb (ES) tvoří manažer, dva členové technické podpory a obchodní zástupce. Jeho náplní práce je získávat nové projekty ES, provádět akviziční činnost, sestavovat ekonomické modely, prezentovat nabídky společnosti a po obchodní stránce neustále vylepšovat projekty stávající.

„Role obchodníka v rámci prodeje tak specifického produktu na energetickém trhu pro náročnou klientelu, jakou je zejména municipalita, není vůbec jednoduchá. Rozhodně vyžaduje člověka s přehledem v dané věci a s jistou dávkou empatie, potřebnou pro náročná a dlouhá obchodní jednání,“ shrnuje manažer divize Ing. Libor Bárta.

Současný obchodní zástupce **Bc. Martin Hvozda** (31) během pěti let svého působení v MVV prošel

všemi etapami EPC projektů: od nabídek, přes realizace až po jejich provozování a vyhodnocování včetně klientského servisu. A jaké si stanovil profesní cíle? „Pomoci MVV Energie CZ stát se lídrem na trhu s EPC projekty, konkrétně pak uzavřít obchody v celkové výši 1 mld. Kč. Od roku 1993 do 2012 uzavřela společnost v projektech úspor energií kontrakty v celkové výši cca 350 mil. Kč, takže by se hranice miliardy mohla jevit jako nereálná. Avšak za první rok působení divize ES se podařilo uzavřít zakázky za 70 mil. Kč.“

„Důkazem našich divizních obchodních kvalit v roce 2013 je úspěch v několika dlouhotrvajících veřejných zakázkách, kdy se podařilo ‚prodat‘ kvalitní technické řešení týmu a zvítězit tak nad silnými konkurenty,“ potvrzuje Ing. Bárta.



Bc. Martin Hvozda,
obchodní zástupce divize ES

BLAHOPŘEJEME

65 LET

ING. PETR FRANCL

1. dubna 2014 oslavil významné životní jubileum 65 let Ing. Petr Francl. Ve společnosti MVV Energie CZ a.s. pracuje v technickém úseku od roku 2006 na pozici technika specialista. Je vysoce kvalifikovaný, pracovitý a maximálně spolehlivý kolega. Petr je ženatý a volné chvíle tráví nejraději s vnoučaty. Dříve se aktivně věnoval jachtingu, dnes je jeho největší zálibou fotografování a četba.



60 LET

ALEŠ ŠTĚPANDA

V červenci slaví také své významné životní jubileum 60 let obětavý a spolehlivý zaměstnanec společnosti POWGEN a.s., pan Aleš Štěpanda. Na kotelně ve Studénce pracuje již od roku 1989 jako topič. Aleš je ženatý, má dvě odrostlé děti a mezi jeho záliby patří především střelné zbraně a chataření.



JOSEF LAGA

V březnu 2014 oslavil kulaté 60. narozeniny Josef Laga, jenž pracuje v CTZ s.r.o. od roku 2005 na pozici vrátného. Mezi spolupracovníky je velmi oblíbený. Je ženatý a jeho koníčkem je zahrádka, vnuci a houbaření.

50 LET

VLASTIMIL HAVEL

Vlastimil Havel, který ve společnosti CTZ pracuje jedenáct let na pozici škvárař, oslavil v únoru kulatých 50 let. Vlastimil je velmi oblíbeným pracovníkem i pro svoji veselou povahu. Volný čas tráví nejraději rybařením.

40 LET

LIBOR ŠMÍD

Své 40. narozeniny oslavil v květnu Libor Šmíd, který pracuje ve společnosti POWGEN a.s. dvanáct let a má na starosti obsluhu kotlů. Ve volném čase se věnuje hasičství, je členem zásahové jednotky města Studénka a vede také družstvo Mladých hasičů.



RADEK ZICH A BC. PETR KOŇAŘÍK

Kulatiny 40. let oslavili v květnu a červnu 2014 rovněž pánové Radek Zicha a Bc. Petr Koňářik ze Zásobování teplem Vsetín a.s. Radek pracuje ve společnosti ZTV šestnáct let jako obsluha kotlů. Petr je technik počítačových sítí a systémů a ve společnosti pracuje již dvaadvacet let.

ING. LIBOR ŽIŽALA

V červenci slaví 40. narozeniny Ing. Libor Žižala, člen představenstva MVV Energie CZ a.s. Ve společnosti pracuje třináct let. Volné chvíle nejraději se svou rodinou nebo sportem.

30 LET

MAGDALÉNA BUNCOVÁ, DIS.

V květnu oslavila své 30. narozeniny Magdaléna Buncová, DiS., jež pracuje ve společnosti ZTV od roku 2011 jako asistentka místopředsedy představenstva. Magdaléna je vdaná a k jejím největším zálibám patří četba a sport, zejména volejbal, tae-bo, power jóga a turistika.

Všem oslavencům přejeme pevné zdraví a mnoho úspěchů v pracovním i soukromém životě.

PODĚKOVÁNÍ

Ze společnosti CTZ odchází do důchodu kolega **Stanislav Bilík**, který strávil v CTZ deset let. Děkujeme mu za odvedenou práci a do dalších let přejeme hodně zdraví a zasloužený odpočinek v rodinném kruhu.

Víte, že při realizaci projektu energetických úspor metodou EPC klient nepotřebuje (dokončení v tajence)?

Více se o této problematice dočtete v článku „Metoda EPC – budoucnost energetiky?“ na straně 6 tohoto čísla MVV news.

| POMŮCKY: ANTE, ATER, AUD, GOA, | NAJEDNOU | LETADLO | SMĚROVKA | CHEM. ZN. HLINÍKU | TEDY | OBCHOD | ❄️ | PLOVOUCÍ DOK | VLK Z KNIHY DŽUNGLE | HNŮJ | HAFAN | CELKOVÁ TĚLESNÁ SLABOST | ❄️ | ROSOL | DÍLENSKÝ STŮL | ODLIŠNÍ (SLOV.) | VZOREC OXIDU SIRNATEHO | EVROPSKÝ STÁT | NAZPĚT |
|--------------------------------------|----------|------------------------|----------|---------------------------------------------|---------------------------|------------------------|------------------------|-----------------|---------------------------|------------------------|-----------------|-------------------------------|-------------------|-------|------------------|--------------------|------------------------------|-----------------------------------|--------------------------------|
| HRA O VŠE | | | | | | | JIHOAMERIC- KÁ STEP | | | | | | VČELÍ JED | | | | | | |
| CHEMICKÝ PRVEK (Te) | | | | | | | DISTRÍKT | | | | | | SONORNÍ HLÁSKA | | | | | | |
| ZKR. SOUVHĚZDÍ ORION | | | | 1. ČÁST TAJENKY CITOSLOVCE BOLESTI | | | | | | | | | | | | | | ZKR. SVĚTO- VÉ STRANY | |
| ČERNÁ SILNÁ KÁVA | | | | | KOSTĚ | | | | | | MUŽSKÉ JMÉNO | | | | | | | SMYČKY | |
| ❄️ | IDOL | ZKR. MĚNY AUSTRÁLIE | | | ZNAČKA CUKROVÍ- NEK | SPOLKOVÝ STÁT INDIE | | | | JINAK | | | | | | | | ČESKÝ SOCHAR (OLBRAM) | |
| ❄️ | | KYSELINA OLEJOVA | | | | MAZLIT | | | | NÁVRAT DO ATMOSFÉRY | | | | | | | | VZNIK | |
| PRODUKT LEDVIN | | | | PLYNNÝ UHLOVODÍK | | | | | HOLO- HLAVEC | | | | | | | | | AMERICKÝ SPISOVATEL (E. A.) | |
| INICIÁLY REZISÉRA LIPSKEHO | | | | ZNAMÉNKO SCÍTÁNÍ | | | | | LATINSKÁ PŘEDLOŽKA | | | | | | | | | AMERICKÝ SEŠIT | LATINSKÝ „ČERNÝ“ |
| DRÖBNOST | | | | JUVIOVÝ ORĚCH | | | | | VYSOKÁ UM. ŠKOLA | | | | | | | | | OSEKAT (NĀŘ.) | |
| JEDNOTKA OBJEMU | | | | TĚŽKÝ TOPNÝ OLEJ | | | | | SUKULENTNÍ ROSTLINA | | | | | | | | | OTÁZKA PŘI SÁZCE | |
| NEJMIENŠÍ BUVOL | | | | | 2. ČÁST TAJENKY | | | | VÁHAVÝ SOUHLAS | | | | | | | | | SVĚRÁZNÁ | |
| | | | | | PUK | | | | | | | | | | | | | 2. DEN MAYSKEHO MĚSÍCE | |
| | | | | | | | | | | | | | | | | | | | ALKEN |
| | | | | | | | | | | | | | | | | | | | ORIENTÁL- NÍ SMĚS KORENÍ |

V NAŠÍ SKUPINĚ PODPORUJEME SPORT, KULTURU I SOCIÁLNÍ PROJEKTY



EVROPSKÝ POHÁR V LOUNECH

ENERGIE Holding a.s. podpořila evropský pohár ručních kol, který se konal 21. června v Lounech. Stovka závodníků z 15 zemí považuje tento závod díky dobré organizaci a přátelské atmosféře za jeden z nejoblíbenějších. Součástí celé akce byly nejen časovka a kritérium ulicemi města pro závodníky, ale také program pro příchozí návštěvníky. Rekordní účast se podařilo zajistit v Českém poháru koloběžek, kde se na start postavilo 1074 závodníků.



ENERGIE HOLDING POMÁHÁ OHROŽENÝM



Společnost ENERGIE Holding se pravidelně podílí na podpoře prospěšných aktivit na území města. V letošním roce podpořila v sociální oblasti **Klokánek**, který pomáhá ohroženým dětem, a **hospic Sv. Štěpána** starající se o lidi s nemocemi ohrožujícími život. Místní Klokánek nabízí své služby ohroženým dětem od roku 2007. Za dobu svého fungování pomohl stovkám dětí, které se staly obětí trestné činnosti, domácího násilí nebo žily v prostředí, které je ohrožovalo. Litoměřický hospic zajišťuje nepřetržitou lékařskou i ošetrovatelskou péči. V tomto zařízení kladou důraz na přání a potřeby nemocného a jeho rodiny. ENERGIE Holding dodává do budovy Klokánku teplo. Svoji příznivou cenou tepla, která je pod celorepublikovým průměrem, umožňuje financování dalšího rozvoje a provozu tohoto zařízení.

13. ROČNÍK LÍPA MUSICA

Partnerem třináctého ročníku mezinárodního hudebního festivalu Lípa Musica je letos opět ČESKOLIPSKÁ TEPLÁRENSKÁ a.s. Dvacet jedna koncertů v šestnácti místech Libereckého a Ústeckého kraje i německého příhraničí přináší směs klasické hudby, opery, barokního tance a alternativního jazzu a folku. Letošním tématem je Rok české hudby, který obnáší sedm koncertů připomínajících odkaz Antonína Dvořáka. Více informací najdete na webových stránkách www.lipamusica.cz.



DĚTSKÝ POHÁR NA HORSKÝCH KOLECH V LIBERCI

Teplárna Liberec znovu přispěla ke konání dětských závodů na horských kolech. Série osmi závodů zavede malé závodníky na zajímavá místa Libereckého kraje. Na slavnostním vyhlášení, které proběhne v září v Liberci, se dočkají ocenění závodníci v sedmi kategoriích od nejmenších dětí na odřáždělech až po mladší žáky.

